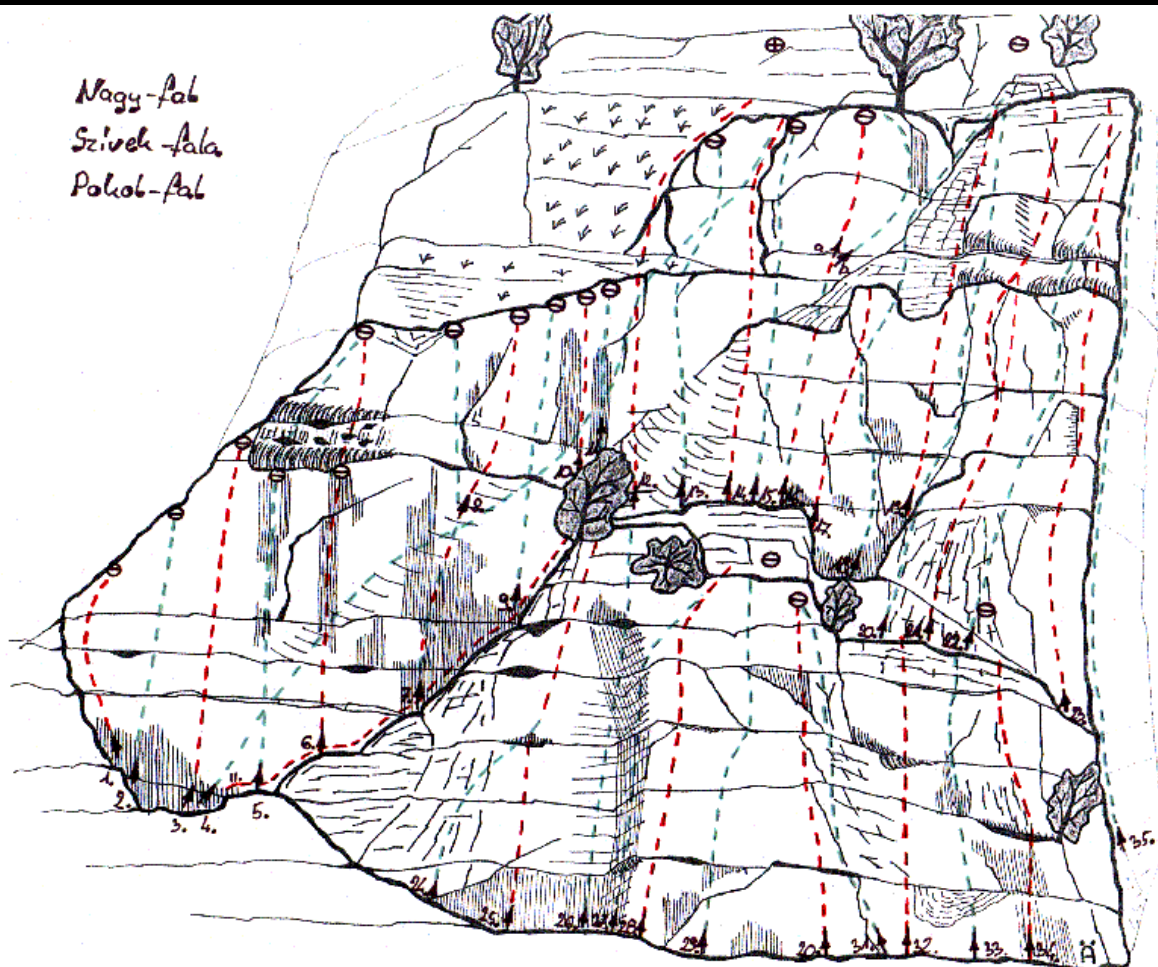


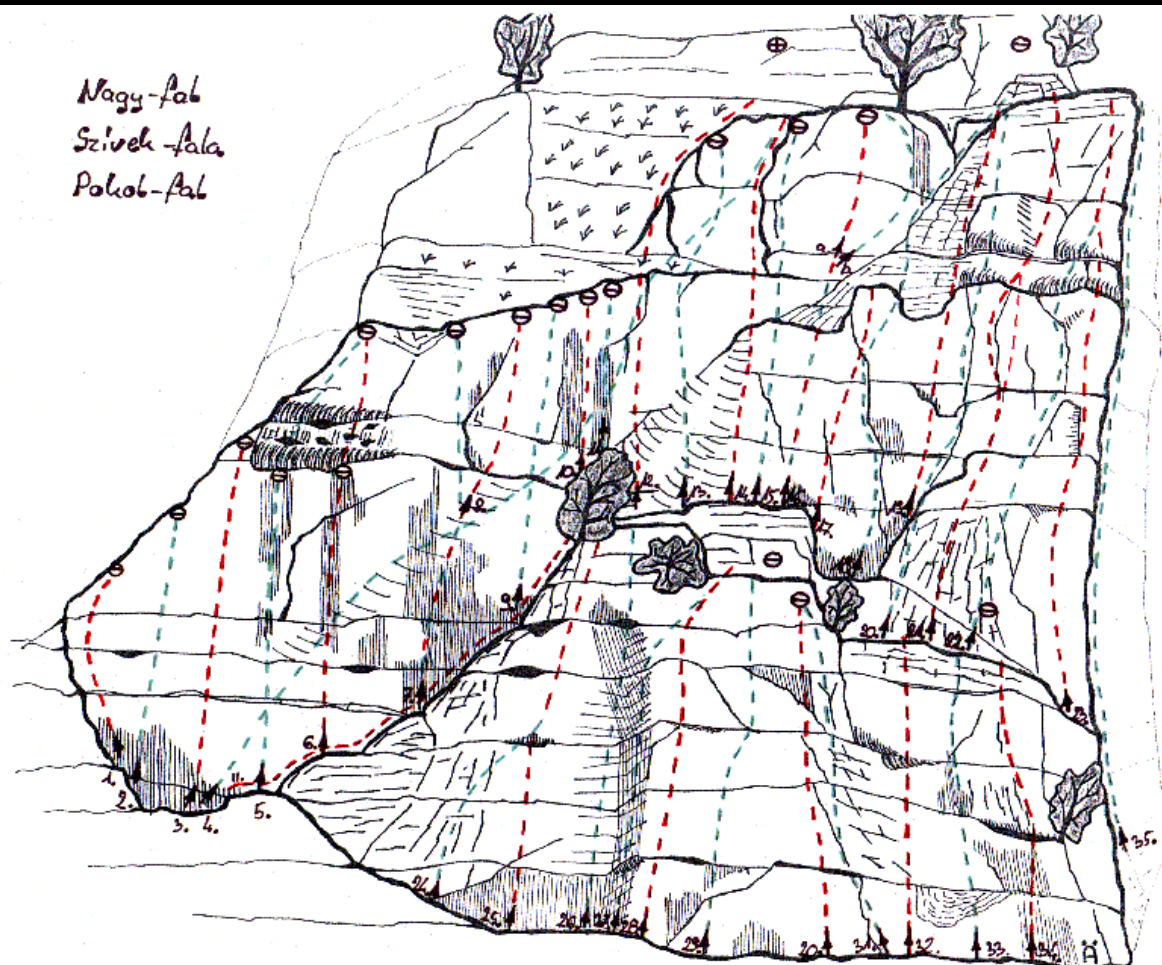
Nagy - fal		<i>A 22 méter magas fal táblamászással indul, majd fokozatosan falba helyenként áthajlásba megy át. A kőzet tiszta és stabil, biztosítás nittekkel. Minden út tetején láncos, illetve gyűrűs stand</i>
01. Rövidke	VI+	A fal bal szélén vezető bemelegítő utacska.
02. Jura	VII	Kompakt fal, pihentető közép, sikamlós kiszállás.
03. Tányérok	VII+	Érdekes, csalóka, technikás egyszóval ínycsifalát.
04. MA-CI	VI+	Sajátos variáns, haránt felfelé, kilenc út keresztezése, Matyi-Cinó produkció.
05. Black Out	VIII-	Könnyű kezdet után folyamatosan csökkenő, aztán a kiszállás előtt elfogyó fogások.
06. Fekete szombat	VI+ VII-	Szakaszonként változó kőzet, szakaszonként változó technikai megoldásokkal.
07. Fátyol	VIII	22 méter tömény szenvedés.
08. Táncórák idősebbeknek és haladóknak	VII-	... de legfőképpen gyakorló táncosoknak.
09. Cassiopeia	VI+	Az Öreg-kő egyik legszebb útja a legszebb kőzeten, fogaskombinációkkal.
10. -projekt-		
11. Ében	VII	Tömény reibung a fekete lefolyáson. Sajátos kiszállás.



Szívek - fala

A Nagy-faltól jobbra fönt található a 25 méter magas fal. Az utak tagolt enyhén törős kőzeten vezetnek. Nagy részükön a biztosítás fix szögekkel és ékekkel, illetve az így nem biztosítható részeken nittekkal. Az utak tetején láncos standok. A szikla tetején ereszkedő stand /kosszarv/.

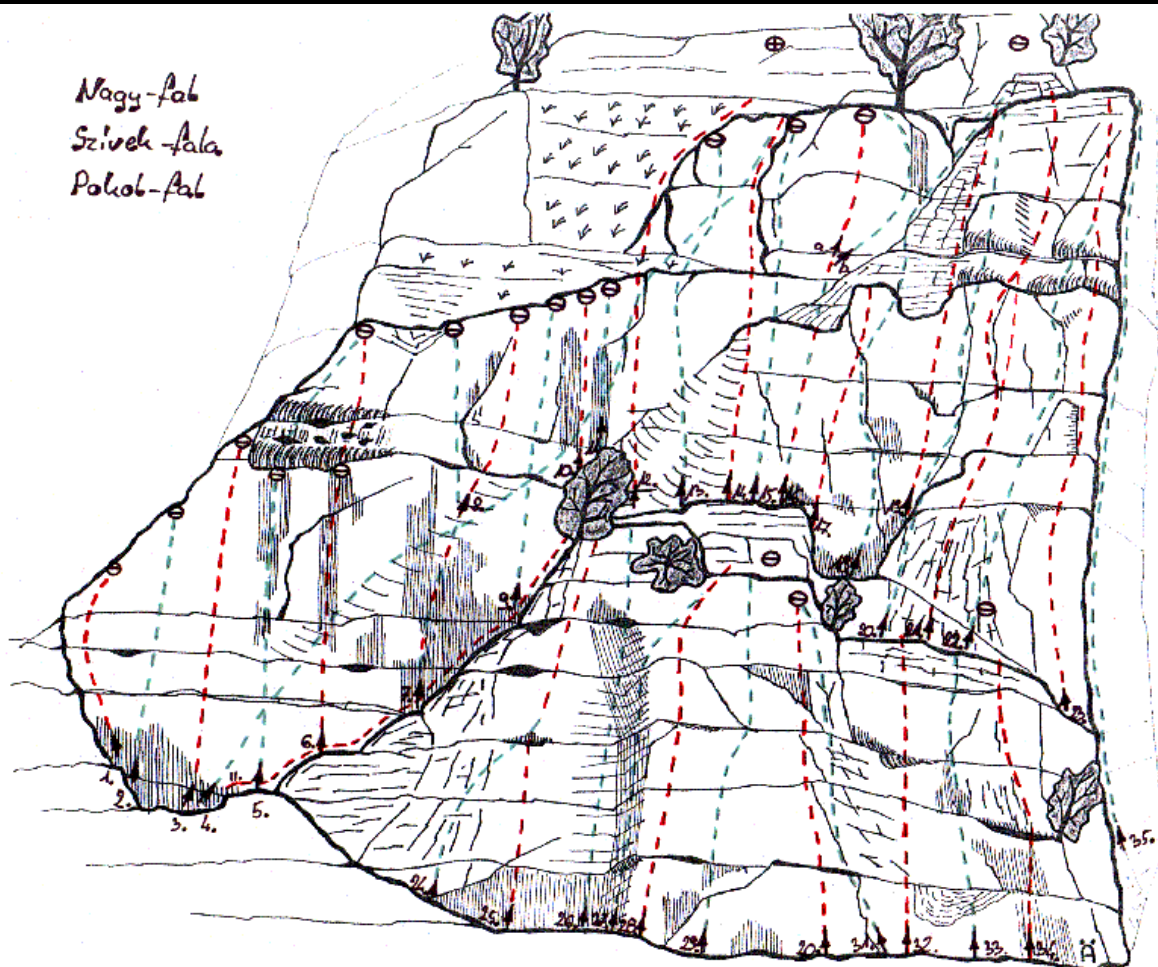
12. Találkozás	IV - V	Dilemma: mi lesz, ha leszakad a kulcsfogás?
13. Novemberi vigasz	VI	Reibung, pikkelyes fogás, füves párkány. Mi kell még?
14. Kontár	VI	A kioldott táblán fel a fűpárkányig, majd a repedésen tovább a tetőre.
15. Sziklaszív	VI-	Boulder gyakorlat az első kőztesig aztán táblamászás a standig.
16a. Sesnsor	VI	Kemény kezdet, a felső táblán a függőleges perem mentén fel a standig.
16b. Protektor	VI-	Az eleje ugyanaz, mint a Sensoré. A felső tábla jobb oldalán hatalmas nyúlásokkal a standig.
17. Zsuzsa	VI	Reibung - repedés kocktél.
18. Szép és szörnyeteg	V+	Fel a balra felszökő repedésen. Ínyencfalat.
18a. Szörnyecske	VI-	A Szép és szörnyeteg direkt változata. A második szög után - ki a repedésből - fel a táblán át.
19. Diótörő	VI-	A pontfogás és leváló tömb után lazább befejezés. Érdekes.
20. Letargia	V+	A repedés mentén nyilegyenesen fel a baloldali tömbön keresztül.
21. Élet út	IV	A fal legkönnyebb és legközkedveltebb útja. Könny a tető előtt a párkányon.
22. Béke	V+	A szirt baloldali variációja.
23. Szirt direkt	V+	A hely legszebb útja, kitett szellős mászás az áthajlásán keresztül.



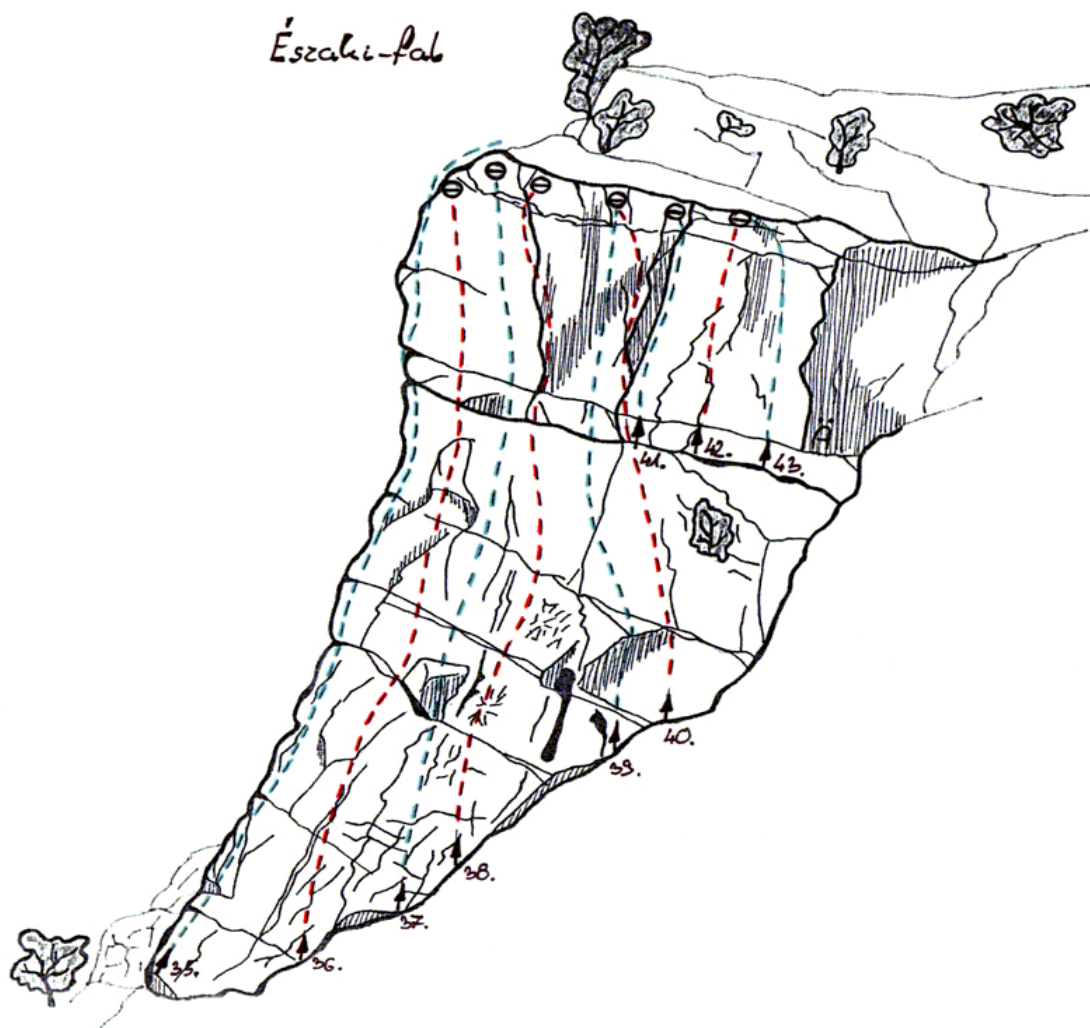
Pokol - fal

A Szívek - fala alatti falrész törős kőzettel. A biztosítás fix szögekkel, éekkel, esetenként nittekkal. Standok a Szívek-fala alatti nagy párkányon. Ereszkedő pálya a fal tetejéről (kosszarv).

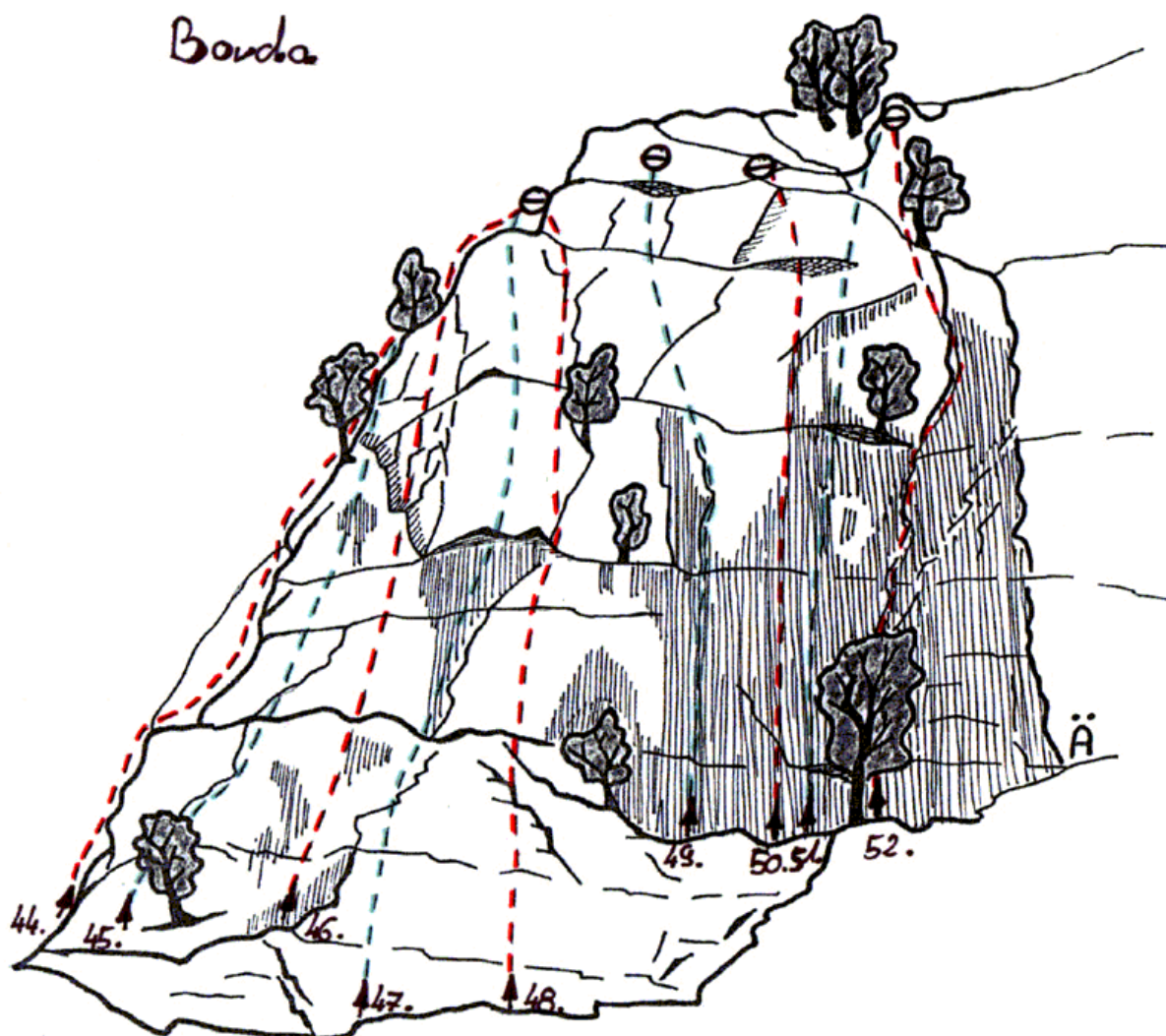
24. Kőhalom	IV	Variáció a kis tető áthajlás alatt balra.
25. Kisáthajlás	IV+	A tetőn keresztül fel a felső falig.
26. Csicserke	IV-	A legtörékenyebb "cím" birtokosa ez a bevágás.
27. Borda	III IV	Izgó - mozgó fogásokon a párkányig.
28. Leontina	V	Sikamlós táblamászás.
29. Pár csepp eső	IV	Az út kulcsa a párkányra való fellépés.
30. Szakadár	V	Szellős, technikás mászás éekkel.
31. Szénbányász	IV	Felkapott út, korrekt biztosítással.
32. Kulcs lyuk	V	A név magáért beszél.
33. Kisördög	IV V	Táblamászás, poros kiszállással.



Északi - fal		<i>A közel 30 méter legnagyobb magasságú fal szellős, attraktív mászásokat ígér. Az alsó szakaszok enyhén törősek a felső kompakt táblákkal ellentétben. A biztosítás nittekkal, az utak tetején láncos függőstandok.</i>
34. Szélső jobb	V	Szélső, de nem szélsőséges. Egy kis reibung technika...
35. Hajnali szél	V+	Az Öreg-kő leghosszabb útja. A tagolt alsó rész után szellős-kitett egyensúlyprobléma a befejező szakaszon.
36. Angyali démon	V VII-	Húzó kezdet - laza közép - ujjszaggató, lépéshiányos befejezés.
36a. Démoni angyal	V VII-	Az Angyali démon bal oldali variációja. A befejezés a kulcsrész ugyan az.
37. Memoriam Micimackó	V	Élvezetmászás. Az-az utolsó pár méter...
38. Nagypák útja	V+	Tikkasztó fellépés az út közepén.
39. Légtornász	VI+	A látszat csal. Kemény reibung.
40. Karneváli kavalkád	VI	Formagazdag, technikás út igényeseknek.
41. Millennium	VII-	Jobbról áthajlás, közepén egy beszűkült repedés, balra sima tábla. Aki keres talál...
41. Elveszett illúzió	VII	Megerőltető, ujjgyilkos peremek.
43. Platni	VII	Hiányos.



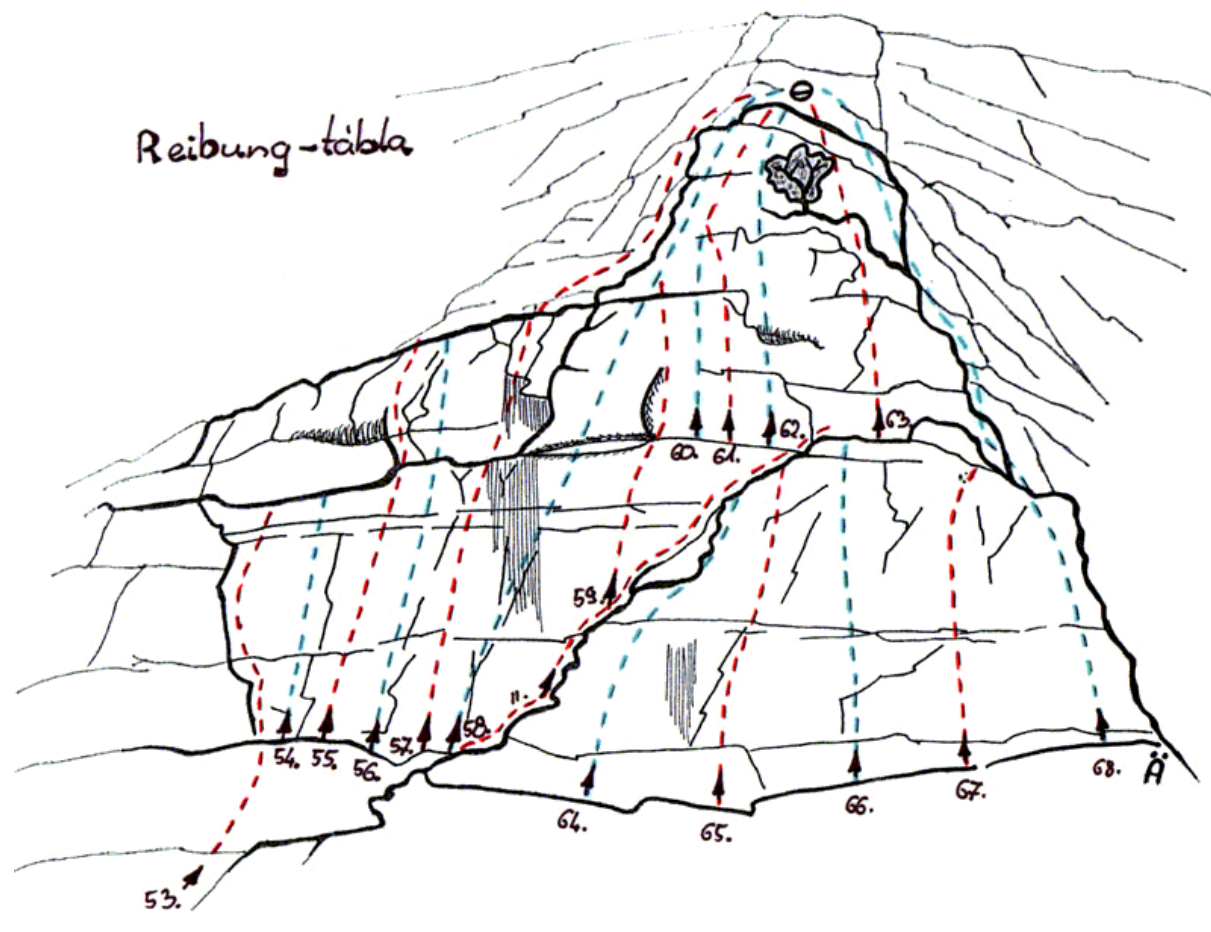
Borda		<i>A betonlépcső fölött, jobbra fent találjuk. Jellemzően táblamászás, de előfordul néhány más a falból adódó technikai kunszt. Biztosítás nittekkal, fix szögekkel, kötélgyűrűkkel</i>
44. Taréj	III	Gerinc jellegű mászás.
45. -projekt-		
46. Kis csicskás	IV	Tábla, párkány, "pocak", stb.
47. Tojás borda	IV V-	Nevével ellentétben velős reibung. Az út nehézségét a felső kiszálló táblán találjuk.
48. Omlett	IV+	A borda baloldalán vezető törős út.
49. Fekete - fehér - miegyéb	VI+	A fal legnehezebb útja. Boulder jellegű kezdet, rövid pihentető közép, ujjszaggató befejezés.
50. Kistető	V-	Fel a tető közepén keresztül.
51. Ószike	V	Semmi különös - kis meglepetéssel.
52. A gyűrűk ura	V	Szépség. Tiszta mászás természetes köztesek igénybevételével - kötélgyűrű faló.



Reibung tábla

A központi falrendszerből jobbra elkülönülve fekszik ez a 22 méter magas, enyhe dőlésű tábla. Útjai könnyűek, de szépségük miatt hiba lenne kihagyni mászásukat. A biztonság fix szögekkel, esetenként ékekkel. A tetején standok találhatóak.

53. Mohás	IV	Az alaksorból induló bemelegítő útvonal.
54. Sima ügy	III	Nem túl tagolt. Az út megkoronázása lehet a tetőáthajlás átmászása az út felett.
55. Csupasz	IV	Hol vannak a fogások?
56. Lehelet	III	Tapadást igényel.
57. Kiwi	IV	Finom falat
58. Ferde hajlam	V	Haránt fel a tetőre. Az út pszichés nehézsége a dupla repedés után.
59. Ez nem piskóta	IV+ V-	Hát nem.
60. Kesergő	V-	Ne hagyj ki!
61. Kunsztocska	IV	Egy lehetőség a feljutásra.
62. Görcs	IV	Az alsó tábláról fel a pikkelyen keresztül.
63. Hányinger	III+	Csúnya név, szebb az út.
64. Bal szélső	IV+	Fel a tábla szélén.
65. G.	V-	Az utat nem a peremek uralják.
66. H.	III+	Klasszikus.
67. Bonsai	III	Vigyázz a névadó fácskára.
68. Jobb szélső	III	Könnyű levezető útvonal.



Hátsó - fal		Kompakt, sima, inkább tagolatlan 8-14 méter magas fal. Biztosítás kizárólag nittekkal, láncos illetve ragasztott standok. A fal kiépítésénél sportmászó szellemiség dominált.
69. -projekt-		
70. Értelem és érzelem	VI+ VII-	Bemelegítő-rávezető kezdet. Ész és erő kombinációja a kiszálláshoz.
71. Pókasszony csókja	VI+	Az út kulcsa kimászni és felállni a gömbfülke tetejére.
72. Szemenszedett - Sziporka	VII	Hiányos lépések, újtépő fogások, folyamatos nehézségek.
73. Veszedelemes viszonyok	VIII-	Az alsó szakasz után a teteje már "csak" hepi mászás.
74. Szamócás	VII-	Az út kulcsa egy fogáskombináció az első és második nitt magasságában.
75. Csillámporos	VI-	Egyensúlyproblémák vetekednek a reibungos fogásokkal, lépésekkel.
76. Tipi-tapi	VI	A nehezen már az első három méterben túl vagyunk.
77. Árnyas	V	Rövid kunszt a fal jobb szélén.

Hátsó - fal

